

TARIFS - PRICES - PRIJZEN

VISITE DE 2H30 ENVIRON :

Adulte : 8,80 €

Enfant (- 12 ans) : 7,80 €

Famille (2 adultes + 3 enfants) : 35 €

Senior (+ 65 ans) : 6,80 €

Possibilité de visiter uniquement le **PARC "SUR LES PAS DU MAMMOUTH"** (visite libre, env. 30 min) : 3,80 €

VISIT (approx. 2h30) :

Adult : 8,80 €

Child (- 12 years old) : 7,80 €

Family (2 adults + 3 children) : 35 €

Senior (+ 65 years old) : 6,80 €

PARK "IN THE FOOTSTEPS OF THE MAMMOTH" ONLY (approx. 30 min) : 3,80 €

BEZOEK (ong. 2h30) :

Volwassen : 8,80 €

Kind (- 12 jaar oud) : 7,80 €

Familie (2 volwassenen + 3 kinderen) : 35 €

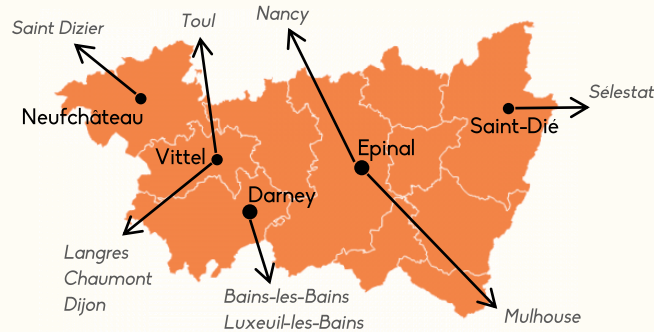
Senior (+ 65 jaar oud) : 6,80 €

PARK "IN DE VOETSPOREN VAN DE MAMMOET" ALLEN (ong. 30 min) : 3,80 €

Rapportez un mammouth à la maison !



ACCÈS - ACCESS - TOEGANG



OUVERTURE - OPENING

Du 1^{er} avril au 30 septembre : tous les samedis et dimanches de 14h à 19h (fermeture des caisses à 18h)

Vacances scolaires : tous les jours 14h-19h

Groupes et scolaires toute l'année sur réservation

Fermeture annuelle aux vacances de Noël

Consultez notre site internet pour plus d'infos !

From April 1st to September 30th: open on Saturdays and Sundays from 2pm to 7pm (closing of the doors at 6pm).

Scholl holidays: every day

All year round by reservation for groups.

Annual closure at the Christmas holidays.

Van 1 april tot 30 september: open op zaterdag en zondag van 14.00 tot 19.00 uur (sluiting van de deuren om 18.00 uur).

Schoolvakanties: elke dag

Het hele jaar door op reservatie voor groepen.

Jaarlijkse sluiting tijdens de kerstvakantie.

CONTACT

Tél. : 03.29.09.80.66

Mail : prehistoire.darney@orange.fr

Adresse : 14 Rue Stanislas, 88260 DARNEY

Site internet : centrephehistoiredarney.fr

Facebook : Préhistoire Darney



Parc de la Préhistoire

Darney



Vivez la Préhistoire et passez dans un autre temps...

Centre de la préhistoire "Christine Guillaume"

SUR LES PAS DU MAMMOUTH

IN THE FOOTSTEPS OF THE MAMMOTH
IN DE VOETSPOREN VAN DE MAMMOET

Dans un cadre pédagogique et agréable, évoquant la faune et la flore de la fin de l'ère glaciaire, cet espace extérieur de 1500 m² permet de découvrir les animaux, grande nature, qui côtoyaient les hommes préhistoriques dans nos plaines il y a 10 000 ans.

Vous vous engagerez dans un vallon ombragé où vous surprendrez un bison, un ours à l'entrée d'une grotte et un cerf mégacéros en train de se rafraîchir au bord de la zone humide. Sur le plateau central, d'autres espèces vous attendent comme le mammoth ou le rhinocéros laineux. Le tout est agrémenté d'espèces végétales spécifiques, résistantes au climat froid de ces temps préhistoriques.

*Walk in the park and meet prehistoric animals!
Wandel door het park en ontmoet prehistorische dieren!*

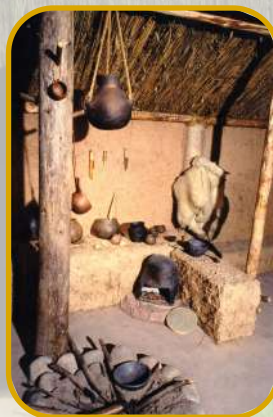


DE L'HOMME À L'OUTIL

FROM THE MAN TO THE TOOL
VAN DE MAN NAAR DE TOOL

Pour mieux comprendre la Préhistoire, vous pourrez visiter un espace de plus de 300 m² dédié à l'évolution de l'Homme, de ses outils et de ses habitats reconstitués, le tout dans une ambiance originale...

*Follow the evolution of the prehistoric man!
Volg de evolutie van de prehistorische man!*



DES ANIMATIONS INTERACTIVES

INTERACTIVE ANIMATIONS
INTERACTIEVE ANIMATIES

Vivez la Préhistoire grâce à des gestes originaux et des sensations uniques. Ainsi, vous pourrez faire du feu, peindre sur de la pierre ou encore fabriquer un bijou... autant de créations que vous pourrez rapporter chez vous !

Début des animations à 14h30, 15h30 et 16h30.
Programme des animations : consulter notre site internet.

*Bring a prehistoric creation back home!
Breng een prehistorische creatie terug naar huis!*



La parure



Le feu



L'art pariétal