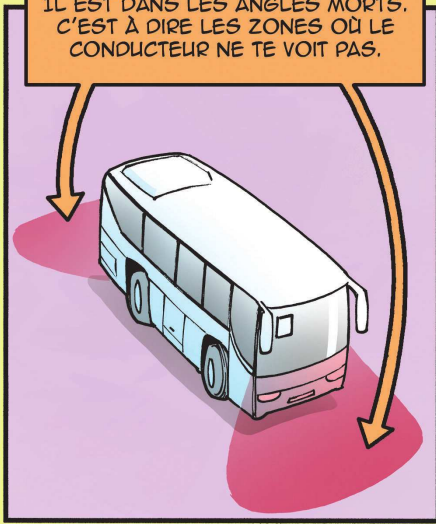


IL EST OÙ LE DANGER ?

IL EST DANS LES ANGLES MORTS, C'EST À DIRE LES ZONES OÙ LE CONDUCTEUR NE TE VOIT PAS.



IL EST DANS CETTE VOITURE QUI DOUBLE LE BUS À L'ARRÊT ET QUI NE TE VOIT PAS ARRIVER.



IL EST DANS CES ESPACES ENTRE LA ROUE ET LE BUS QUI PEUVENT TE BLESSER GRAVEMENT.



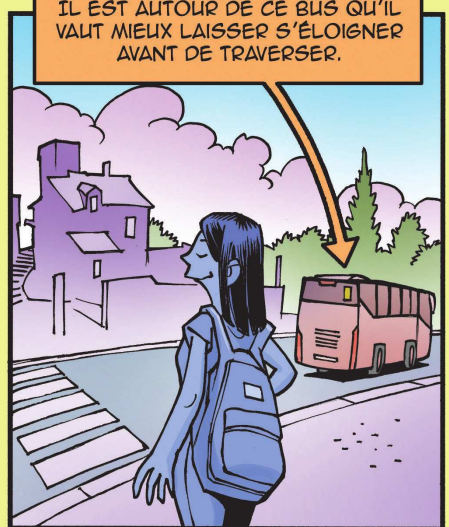
IL EST DANS CE CASQUE OU CE SMARTPHONE QUI DIMINUENT CONSIDÉRABLEMENT TA VIGILANCE.



IL EST DANS CES BOUSCULADES À LA MONTÉE OU À LA DESCENTE DU BUS.



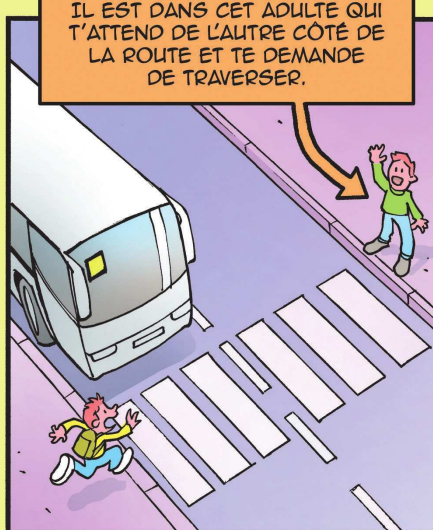
IL EST AUTOUR DE CE BUS QU'IL VAUT MIEUX LAISSER S'ÉLOIGNER AVANT DE TRAVERSER.



IL EST DANS CE RETARDATAIRE QUI VA PRENDRE TROP DE RISQUES POUR RATTRAPER SON BUS.



IL EST DANS CET ADULTE QUI T'ATTEND DE L'AUTRE CÔTÉ DE LA ROUTE ET TE DEMANDE DE TRAVERSER.



IL EST DANS LE MANQUE DE COULEURS CLAIRES QUI FAIT QU'ON NE TE VOIT PAS DANS LE NOIR.

